



Le réseau
de transport
d'électricité



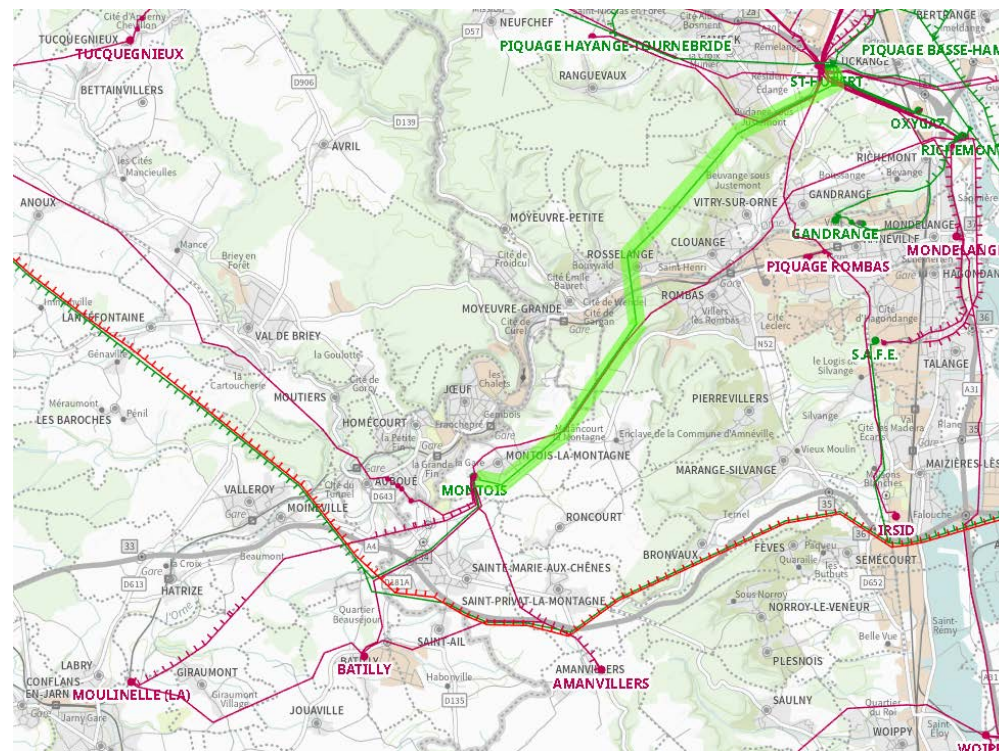
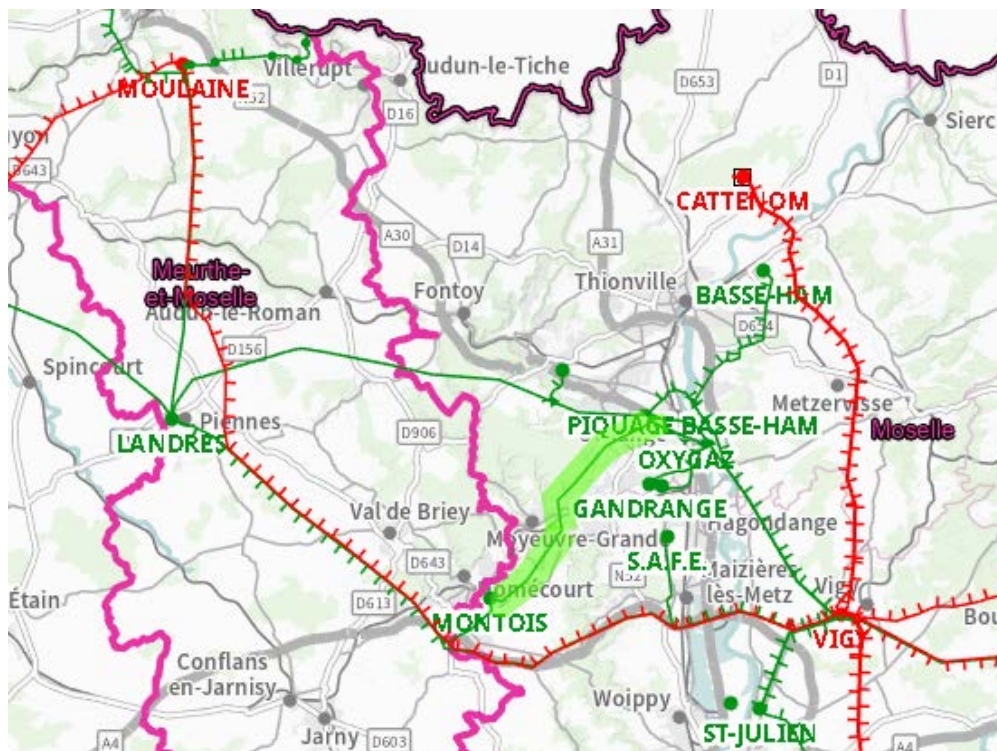
Travaux de maintenance lourde sur la ligne 225 kV Montois – St Hubert

Réunion d'information aux habitants de Montois-la-Montagne – 30/06/25

Contexte

Rôle de la ligne 225 kV Montois – St Hubert:

- Répartition des flux entre la Moselle et la Meurthe-et-Moselle
- Alimentation de la zone de Montois (consommation résidentielle et industrielle)

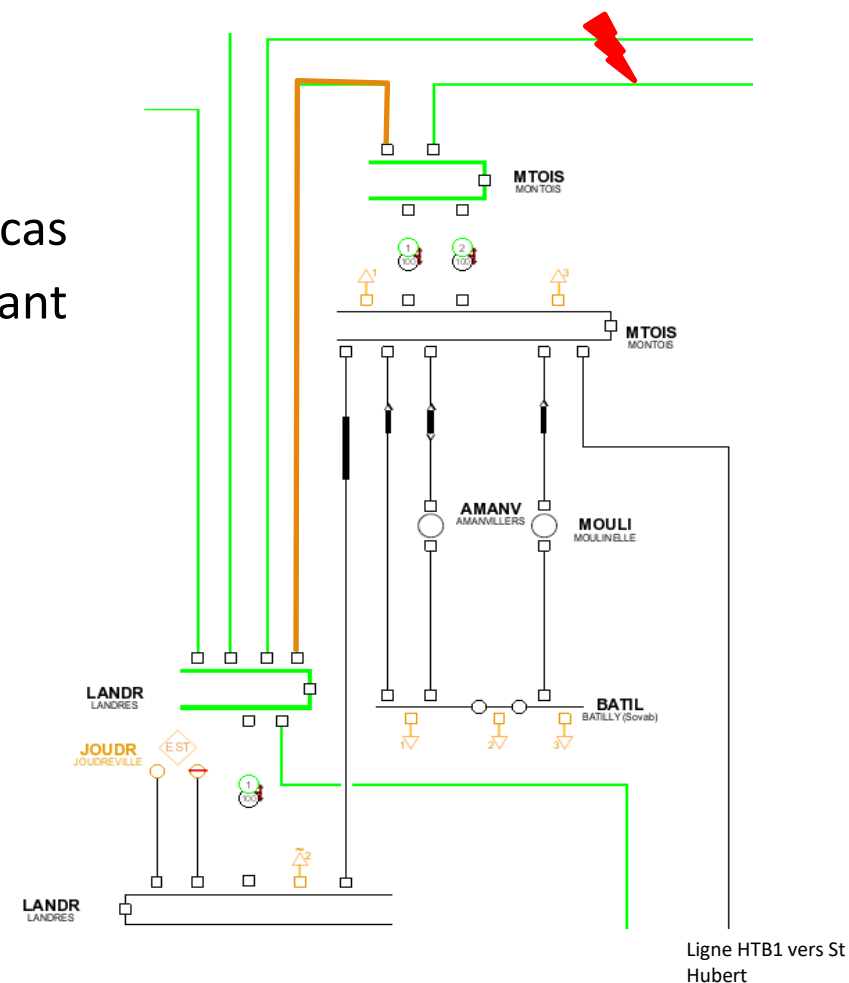
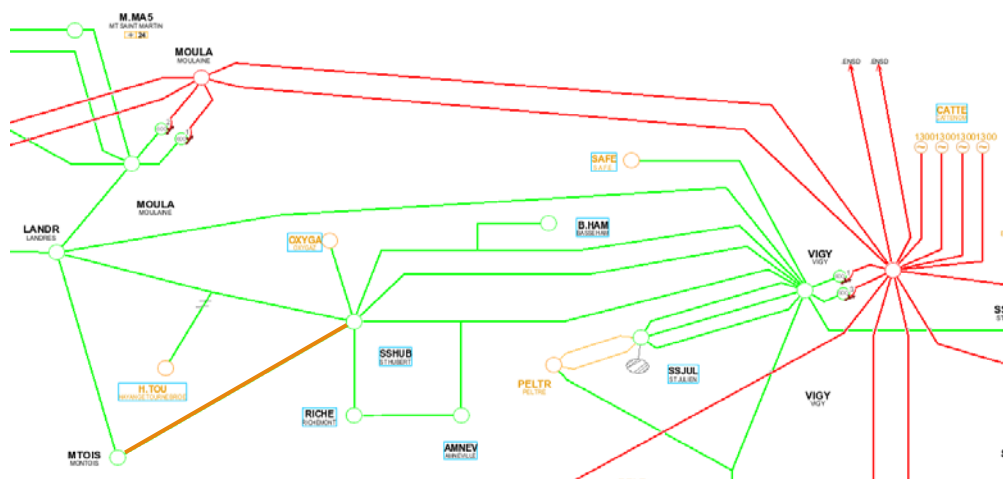


Contexte

Ouvrage indispensable au Réseau Public de Transport:

Son indisponibilité engendre:

- Des contraintes sur le réseau THT de la zone en cas d'aléa,
- Des contraintes sur les ouvrages HTB1 de la zone de Montois en cas de perte de la seconde alimentation 225 kV de Montois nécessitant la mise hors tension de consommation de la zone.



Contexte

Origine du projet:

- Ouvrage datant de 1955
- Détection de corrosions importantes et déformation d'élément lors d'opérations de maintenance
- Sécurisation de certains éléments dans l'attente d'opération plus lourde
- Etat des lieux de l'ouvrage indiquant la vétusté des pylônes et des câbles



Travaux

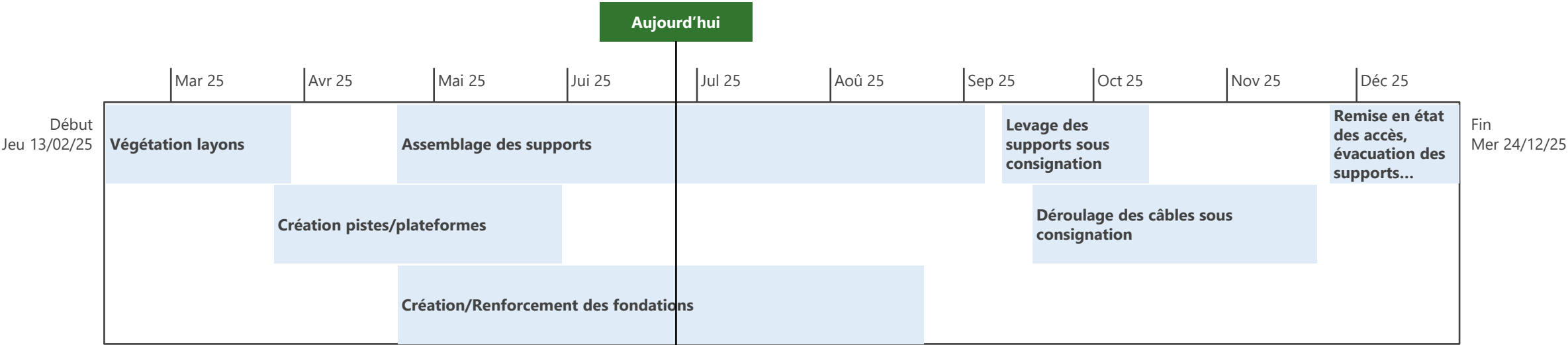
Consistance des travaux :

- Remplacement des câbles de garde existants ;
- Remplacement des conducteurs du poste de MONTAIS au poste de ST HUBERT (14,6km) ;
- Remplacement des 34 pylônes tétrapodes :
 - o Remplacement de la majorité des pylônes dans l'axe de la ligne en décalé ou en lieu place;
 - o Pylônes peints en usine ;
- Renforcement de 4 fondations par micropieux ;
- Création de 30 fondations (9 par micropieux, 21 fondations superficielles) ;
- Traitement de proximités électriques et géométriques

Travaux

Planning des travaux:

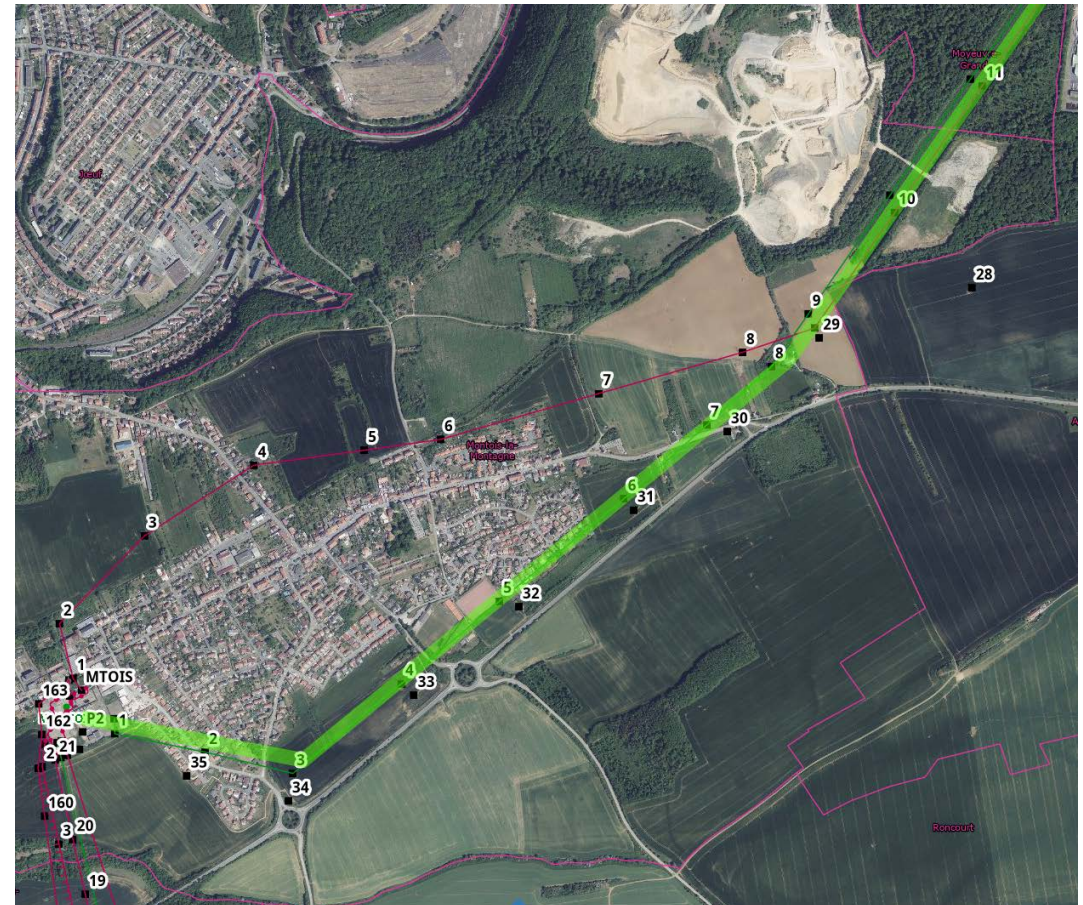
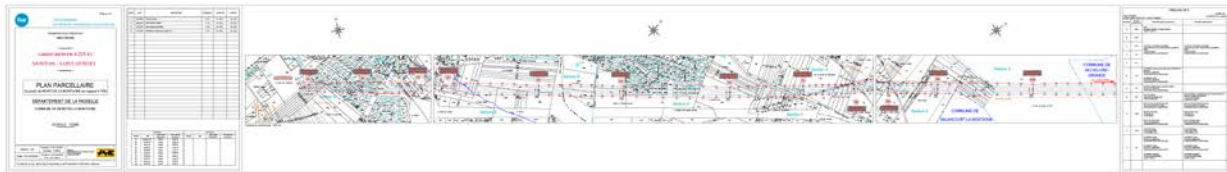
Période à titre indicative pouvant évoluer à la marge



Travaux

Consistance des travaux : **zoom sur Montois-La-Montagne**

- Remplacement en lieu et place des pylônes 1 et 2
- Remplacement des pylônes 3 à 10 en décalé (max 15m)
- 4 fondations par micro pieux (1, 2, 3 et 8)
- 6 en fondations superficielles



Travaux

Travaux confiés aux entreprises:

- SBFS pour les fondations profondes
pylônes 1, 2, 3 et 8



- LEBAG pour les fondations superficielles
Pylônes 4, 5, 6, 7, 9 et 10



- EQOS pour les remplacements des pylônes et câbles



Travaux

Description des travaux: zoom sur les lotissements Les Mirabelles 1 et 2

Pistes et plateformes réalisées pour l'accès aux pylônes via des engins de forages, levage...



- Pistes
- Plateformes



Travaux

Description des travaux: **zoom sur les lotissements Les Mirabelles 1 et 2**

Fondations profondes aux pylônes 1, 2 et 3

- Forage de micropieux et coulis de béton (4-5 jours)
- Mise en place de virole et embase du support (pied de pylône, 4-5 jours)

Nuisances sonores possiblement ressenties notamment pour le pylône 2 (en jours et heures ouvrés).

Fondations au pylône 2 nécessitant une emprise sur la voirie (arrêté vu avec la mairie).

Travaux à partir du 07/07/25



Travaux

Description des travaux: zoom sur les lotissements Les Mirabelles 1 et 2

Travaux de remplacement des supports 1, 2 et 3

Travaux de remplacement des câbles des portées 1-2 et 2-3



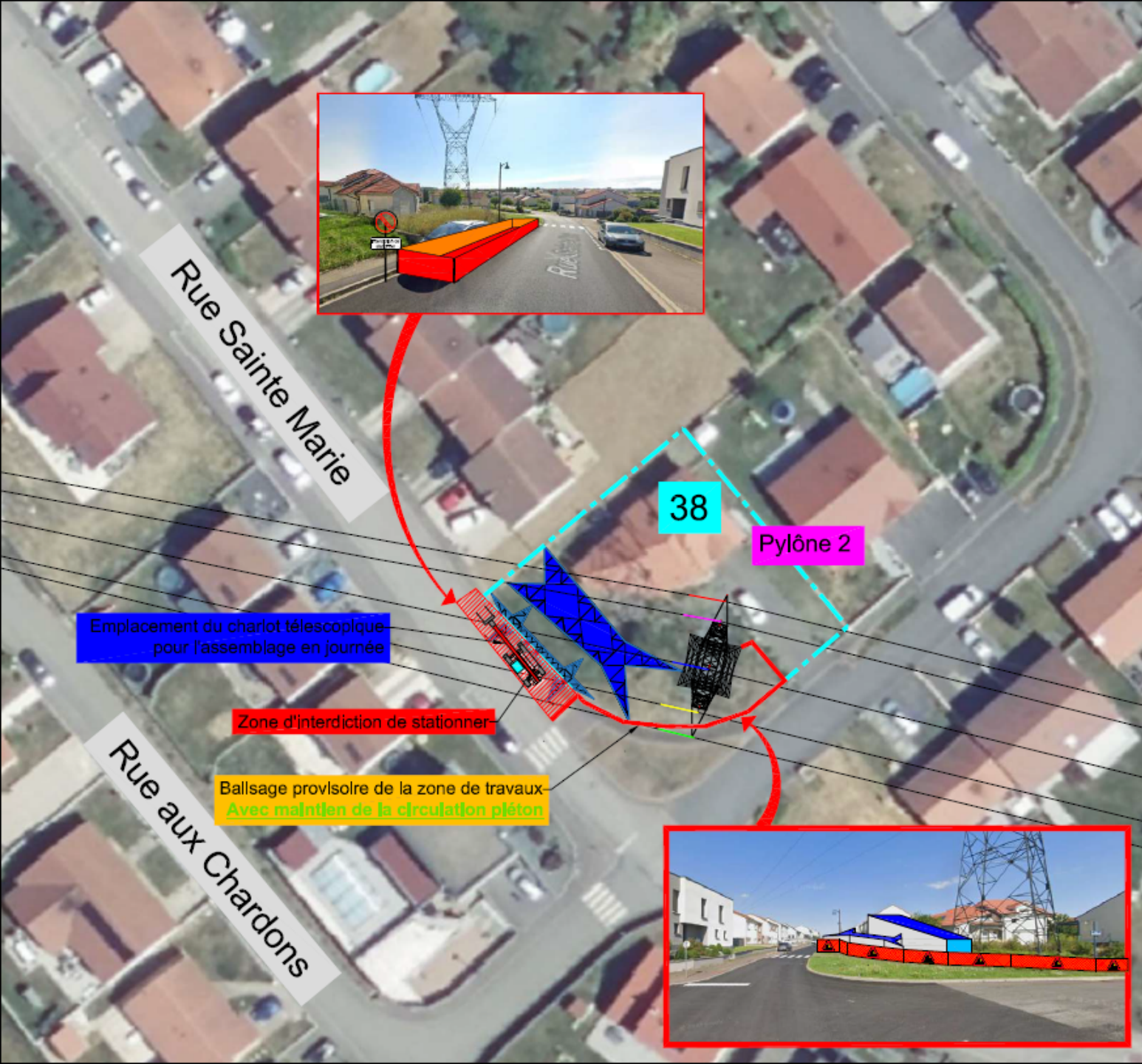
Document de suivi de chantier

Phasage des travaux dans Lotissement

Etape n°01 : Assemblage du pylône 2	p.2
Etape n°02 : Dépose câbles portée 1-2	p.3 et p.4
Etape n°03 : Dépose câbles portée 2-3	p.5 et p.6
Etape n°04 : Remplacement du pylône 2	p.7 et p.8
Etape n°05 : Déroulage de la première corde canton 1-3	p.9
Etape n°06 : Déroulage des quatres autres cordes canton 1-3	p.10
Etape n°07 : Déroulage Rollen-line (Protection auto-portée)	p.11

Avant le démarrage des travaux (courant du mois de juillet 2025) :

**Un constat d'huissier sera effectué dans toutes les rues du lotissement impactées par nos travaux.
Nous ferons également constater l'état de chaque maisons, murs, toitures, clôtures, jardins, cours, allées
impactés par nos travaux.**



Etape n°01

- Vue zoomée -

Assemblage du pylône 2

Blocage localisé de la circulation

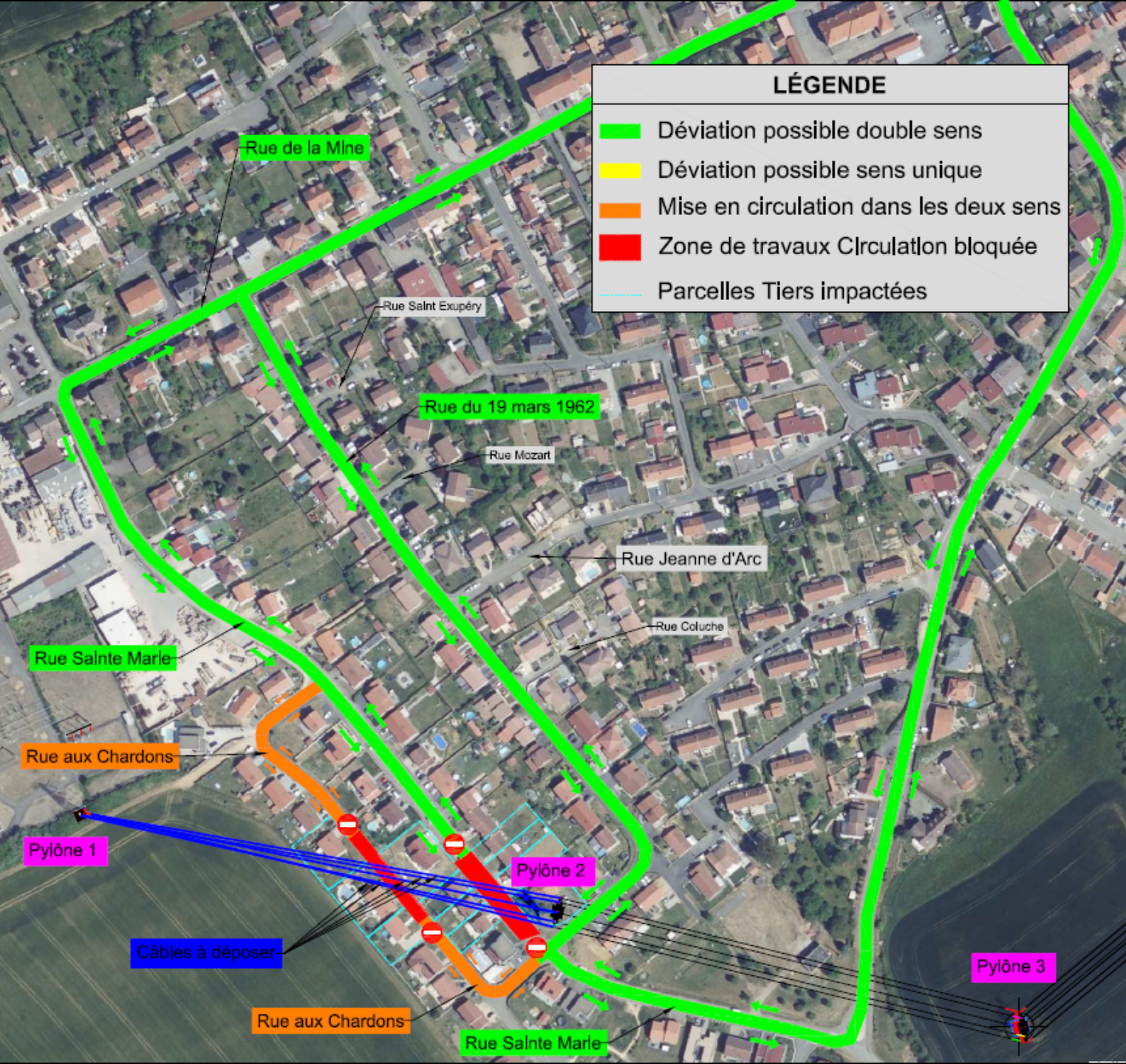
Rue aux Chardons	Aucun
Rue Sainte Maries	N° (38)
Rue du 19 mars 1962	N° 38

Information du type de blocage

Date prévisionnelle	du 15/07 au 08/09/2025
Durée	56 jours
Horaire	De 8h00 à 18h00

Renseignements complémentaires

- Assemblage dans le jardin de la maison n°38 de la rue du 19 mars 1962 (avec accord préalable des tiers)
- Nous assemblerons ce pylône en dernier afin de gêner le moins possible les propriétaires du terrain, ainsi que les riverains.
- Balisage de la partie enherbée (communale) afin d'éviter tout accident / incident avec les tiers (**Malntien de la circulation piétonne**)
- Une interdiction de stationner sera nécessaire au droit du pylône assemblé dans la rue Sainte Marle
- **Aucun blocage de route lors de cette étape**
- Le chariot télescopique sera rentré à notre dépôt tous les soirs



Etape n°02

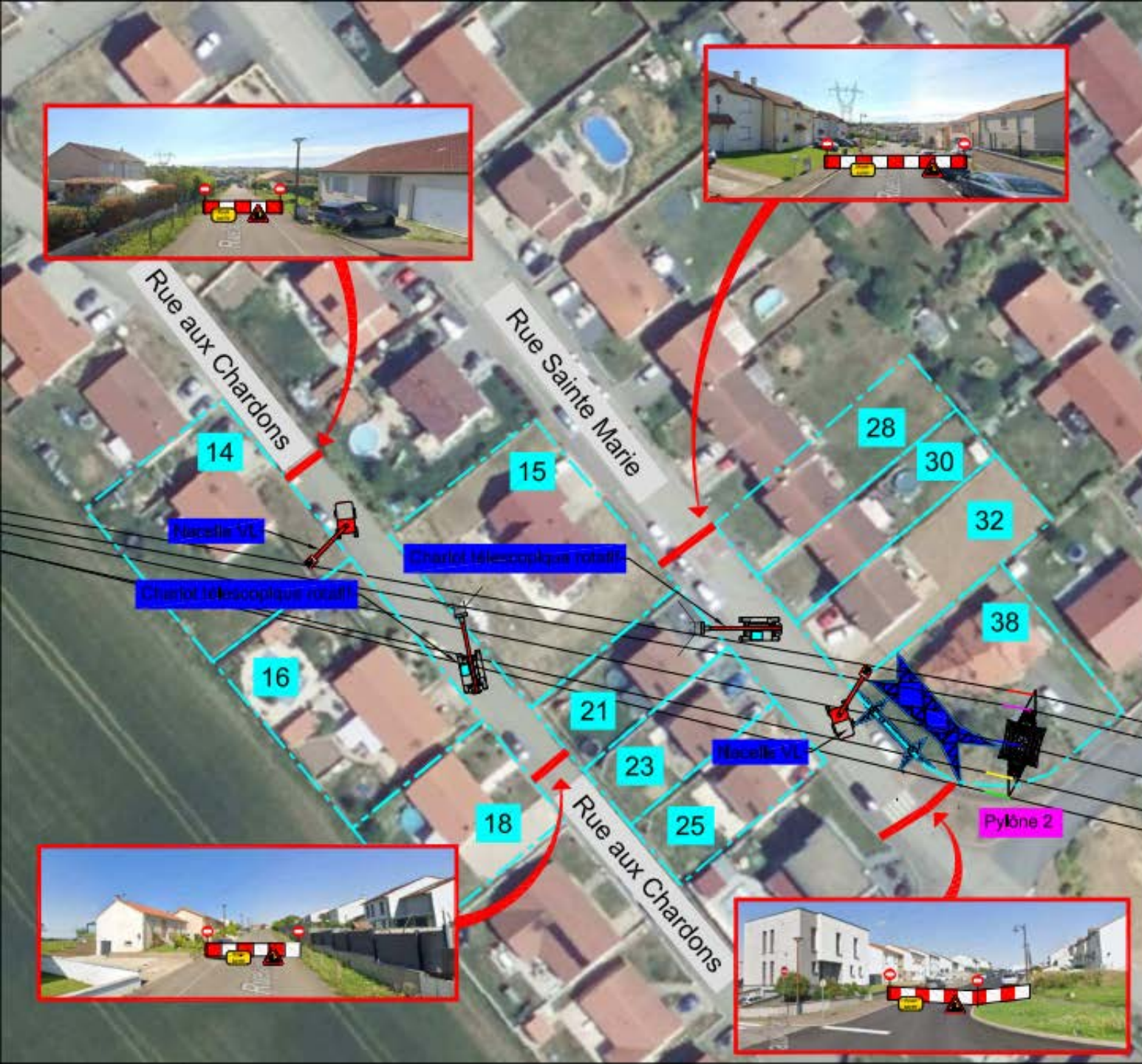
- Vue étendue -

Dépose des câbles dans la portée 1-2

Blocage localisé de la circulation	
Rue aux Chardons	N° 14, 16 et 18
Rue Sainte Maries	N° 15, 21, 23, 25, 28, 30, 32 et (38)
Rue du 19 mars 1962	Aucun

Information du type de blocage	
Date prévisionnelle	Le 09/09/2025
Durée	1 jour
Horaire	De 8h00 à 18h00

Renseignements complémentaires	
<ul style="list-style-type: none"> La rue des Chardons devra être mise en double sens en amont et aval de la zone bloquée Une déviation PL devra être mise en place par la rue de la Mine, la rue du Général Koenig et la RD 181 afin maintenir l'activité de Tout Faire Matériaux. Une déviation VL devra être mise en place par rue du 19 mars 1962 et rue de la Mine pour permettre aux riverains de sortir/entrée dans le lotissement. Le personnel de l'entreprise EQOS ENERGIE devra pouvoir circuler dans les jardins de toute les maison citées Aucun stationnement ne sera possible dans les zones de blocages 	



Etape n°02

- Vue zoomée -

Dépose des câbles dans la portée 1-2

Blocage localisé de la circulation

Rue aux Chardons	N° 14, 16 et 18
Rue Sainte Maries	N° 15, 21, 23, 25, 28, 30, 32 et (38)
Rue du 19 mars 1962	Aucun

Information du type de blocage

Date prévisionnelle	Le 09/09/2025
Durée	1 jour
Horaire	De 8h00 à 18h00

Renseignements complémentaires

- Dépose des câbles existants uniquement dans la portée 1-2 de la ligne 225 kV Montois - Saint Hubert à l'aide de 2 chariots télescopiques rotatifs et de 2 nacelles.
- Le personnel EQOS ENERGIE accompagnera le câble lors de sa descente afin de ne rien endommager (toiture, jardin, ..etc.)
- ⇒ Notre personnel devra pouvoir circuler librement dans les jardins, cours et allées
- Il ne faudra personne dans les jardins et les zones bloquées lors de cette étape.



Etape n°03

- Vue étendue -

Dépose des câbles dans la portée 2-3

Blocage localisé de la circulation

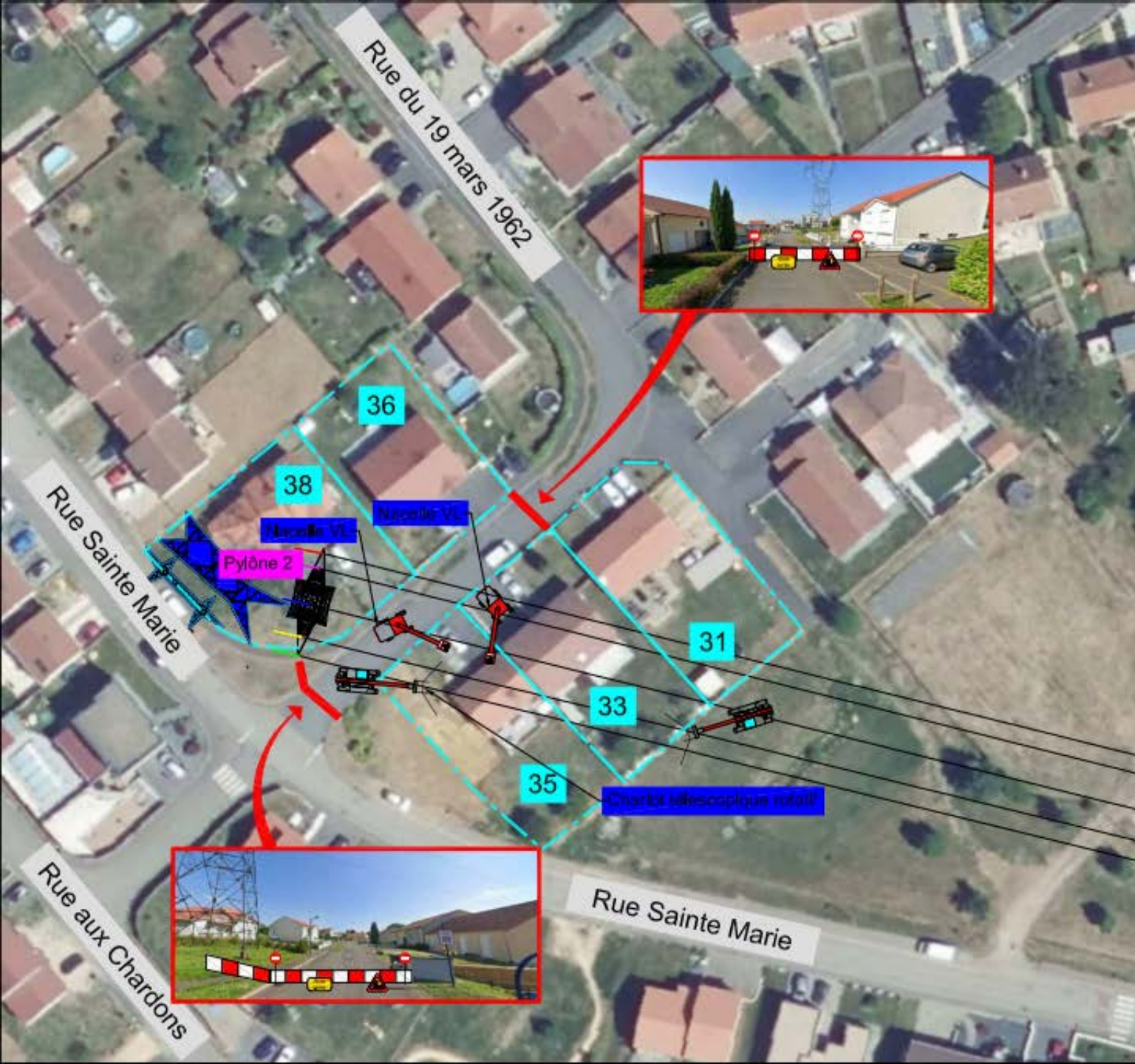
Rue aux Chardons	Aucun
Rue Sainte Maries	Aucun
Rue du 19 mars 1962	N° 31, 33, 35, 36 et 38

Information du type de blocage

Date prévisionnelle	Le 10/09/2025
Durée	1 jour
Horaire	De 8h00 à 18h00

Renseignements complémentaires

- La rue du 19 mars 1962 sera bloquée entre les n°35 et 31
- Les maison impactées par ce blocage devront faire un détour par la rue de la Mine et rue Jean Burger pour sortir du lotissement
- Le personnel de l'entreprise EQOS ENERGIE devra pouvoir circuler dans les jardins de toute les maison citées
- Aucun stationnement ne sera possible dans cette zone de blocage



Etape n°03
 - Vue zoomée -
Dépose des câbles dans la portée 2-3

Blocage localisé de la circulation

Rue aux Chardons	Aucun
Rue Sainte Maries	Aucun
Rue du 19 mars 1962	N° 31, 33, 35, 36 et 38

Information du type de blocage

Date prévisionnelle	Le 10/09/2025
Durée	1 jour
Horaire	De 8h00 à 18h00

Renseignements complémentaires

- Dépose des câbles existants uniquement dans la portée 2-3 de la ligne 225 kV Montois - Saint Hubert à l'aide de 2 chariots télescopiques rotatifs et de 2 nacelles.
- Le personnel EQOS ENERGIE accompagnera le câble lors de sa descente afin de ne rien endommager (toiture, jardin, ..etc.)
 => Notre personnel devra pouvoir circuler librement dans les jardins, cours et allées
- Il ne faudra personne dans les jardins et les zones bloquées lors de cette étape



LÉGENDE

Déviation possible double sens

Déviation possible sens unique

Mise en circulation dans les deux sens

Zone de travaux Circulation bloquée

Parcelles Tiers impactées

Etape n°04

- Vue étendue -

Remplacement du pylône 2

Blocage localisé de la circulation

Rue aux Chardons	Aucun
Rue Sainte Maries	N° 15, 21, 23, 25, 27 28, 29, 30, 31 et 32
Rue du 19 mars 1962	N° 31, 33, 35, 36 et 38

Information du type de blocage

Date prévisionnelle	Les 11 et 12/09/2025
Durée	2 jours
Horaire	De 9h00 à 17h00

- Renseignements complémentaires
- L'entrée du lotissement ne pourra pas se faire par la rue Sainte Marie lors de cette étape.
 - La sortie du lotissement pourra se faire par la rue des Chardons et/ou la rue Jeanne d'Arc uniquement pour les VL
 - Une déviation PL devra être mise en place par la rue de la Mine, la rue du Général Koenig et la RD 181 afin maintenir l'activité de Tout Faire Matériaux.
 - Aucun stationnement ne sera possible dans la zone de blocage



Etape n°04
- Vue zoomée -
Remplacement du pylône 2

Blocage localisé de la circulation

Rue aux Chardons	Aucun
Rue Sainte Maries	N° 15, 21, 23, 25, 27 28, 29, 30, 31 et 32
Rue du 19 mars 1962	N° 31, 33, 35, 36 et 38

Information du type de blocage

Date prévisionnelle	Les 11 et 12/09/2025
Durée	2 jours
Horaire	De 9h00 à 17h00

Renseignements complémentaires

- Blocage du carrefour entre le n°27 de la rue Sainte Marie et le n°35 de la rue du 19 mars 1962.
- Evacuation de l'ancien pylône en flux tendu via une rotation de semi-remorque (les camions stationnerons plus bas dans la rue Sainte Marie avec accord de la commune pour ces rotations)
- Dépose et levage à l'aide de 2 grues afin de ne pas détériorer enrobés du lotissement.
- Aucun stationnement ne pourra se faire dans la zone de blocage
- Réalisation de ces travaux en dehors des horaires de pointe (début et fin de journée).



Etape n°05

- Vue zoomée -

Déroutage de la première corde canton 1-3

Blocage localisé de la circulation

Rue aux Chardons	N° 14
Rue Sainte Maries	N° 15, 21 et 32
Rue du 19 mars 1962	N° 31, 33 et 38

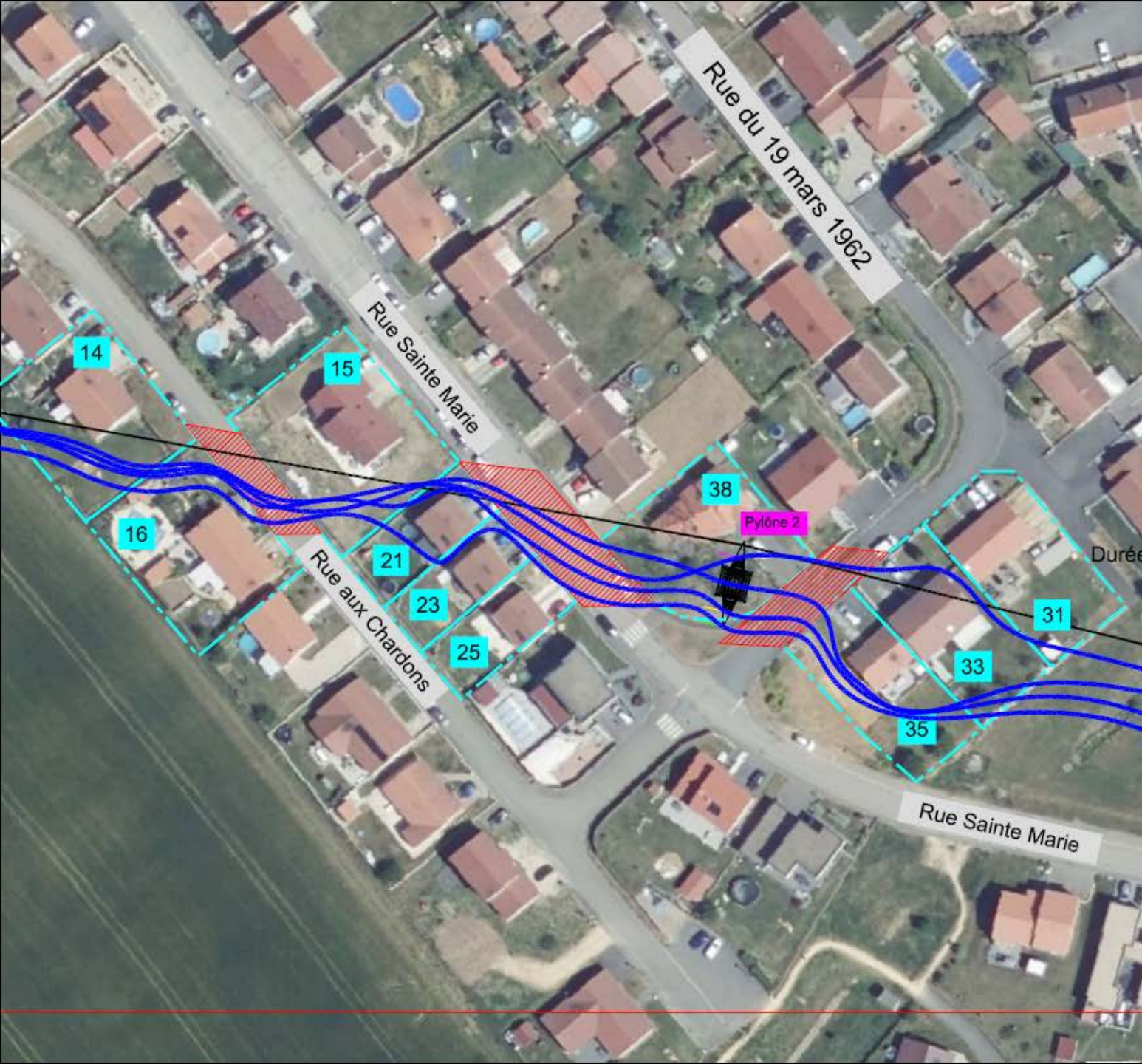
Information du type de blocage

Date prévisionnelle	Le 13/09/2025
Durée	3 fois 10 min sur 1 jour
Horaire	De 9h00 à 17h00

Renseignements complémentaires

- Déroutage d'une corde au sol en passant entre les différents obstacles (jardin, maison, ...etc.)
- Blocage temporaire des 3 rues du lotissement pour le passage de la corde
- Relevage de la corde par le personnel Eqos Energie avec accompagnement pour éviter que la corde ne raccroche dans les différents obstacles (toiture, cheminée, candélabre, ...etc.)

=> Notre personnel devra pouvoir circuler librement dans les jardins, cours et allées



Etape n°06

- Vue zoomée -

Déroutage des 4 autres cordes canton 1-3

Blocage localisé de la circulation

Rue aux Chardons	N° 14 et 16
Rue Sainte Maries	N° 15, 21, 23 et 25
Rue du 19 mars 1962	N° 31, 33, 35 et 38

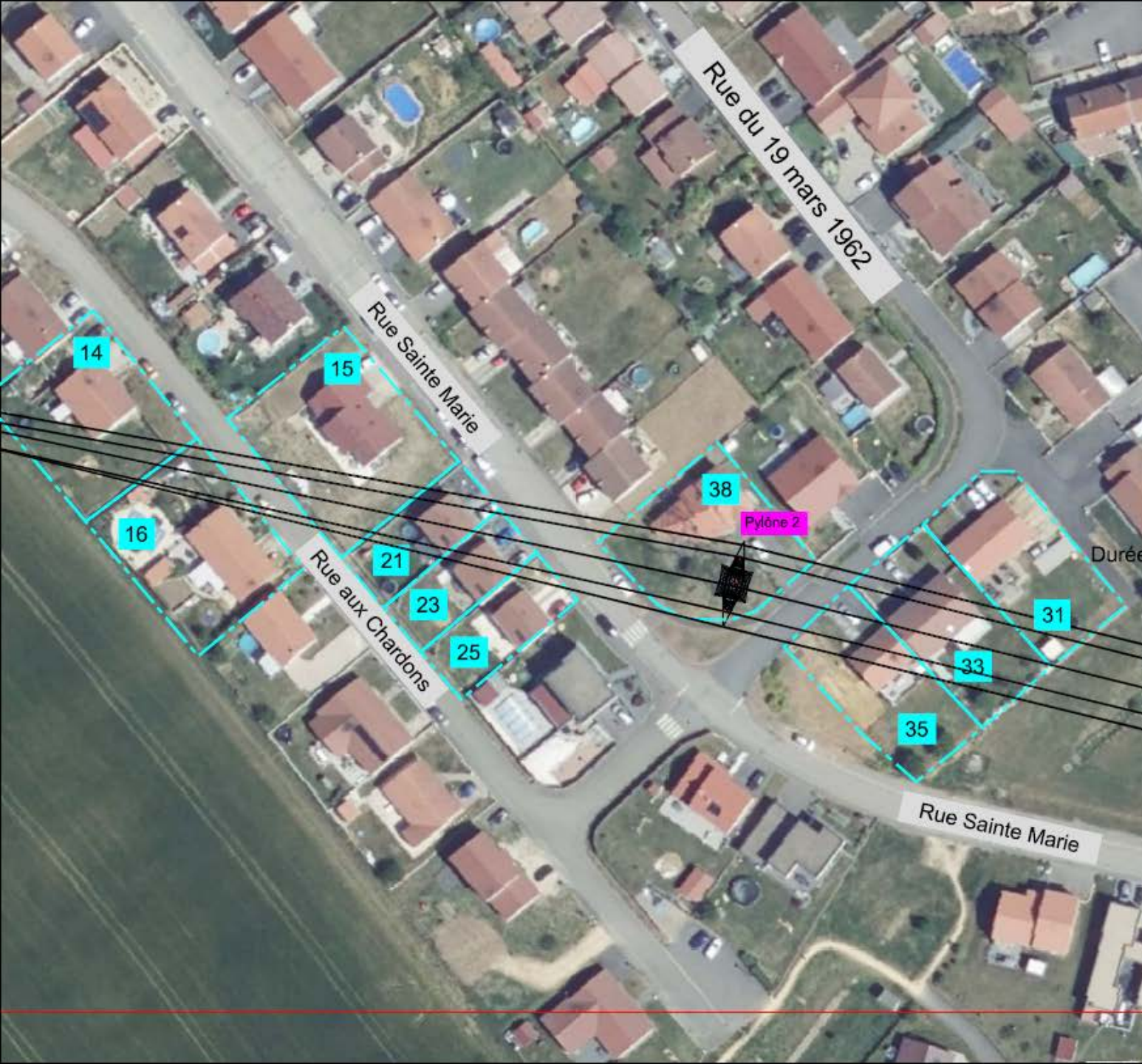
Information du type de blocage

Date prévisionnelle	Le 15/09/2025
Durée	12 fois 10 min sur 1 jour
Horaire	De 9h00 à 17h00

Renseignements complémentaires

- Déroutage de 4 cordes au sol en passant entre les différents obstacles (jardin, maison, ...etc.)
- Blocage temporaire des 3 rues du lotissement pour le passage des cordes
- Relevage des cordes par le personnel Eqs Energies avec accompagnement pour éviter que la corde ne raccroche dans les différents obstacles (toiture, cheminée, candélabre, ...etc.)

=> Notre personnel devra pouvoir circuler librement dans les jardins, cours et allées



Etape n°07
- Vue zoomée -
Mise en place de Rollen-Line

Blocage localisé de la circulation

Rue aux Chardons	N° 14 et 16
Rue Sainte Maries	N° 15, 21, 23 et 25
Rue du 19 mars 1962	N° 31, 33, 35 et 38

Information du type de blocage

Date prévisionnelle	Les 16, 17 et 18/09/2025
Durée	3 jours
Horaire	De 9h00 à 17h00

Renseignements complémentaires

- Déroulage du système de Rollen-Line depuis le sol.
Cette opération ne nécessite pas de blocage de route, mais notre personnel devra pouvoir circuler librement dans les jardins, cours et allées des maison citées ci-dessus (circulation à pied)
Les jardins pourront être utilisés par les tiers lors de cette étape.

Travaux

Stationnement de substitution:

Stationnement Rue Sainte Marie

La zone en amont (en orange ci-dessous) sera utilisée pour les camions lors de l'étape de dépose du pylône

